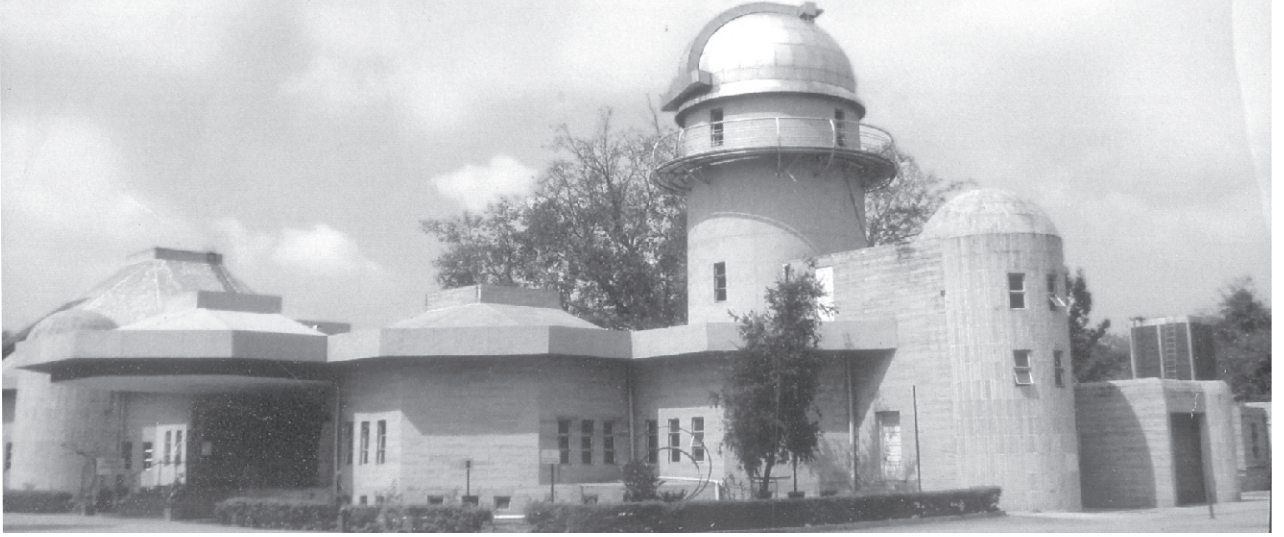




ಜವಾಹರ್‌ಲಾಲ್ ನೆಹರು ತಾರಾಲಯ (JNP)

ಶ್ರೀ ಟಿ. ಜಿ. ರಸ್ತೆ, ಹೈ ಗ್ರೌಂಡ್, ಬೆಂಗಳೂರು - 560 001

ಜೆ.ಎನ್.ಪಿ. ಕ್ಲಬ್‌ನ ಸದಸ್ಯತ್ವಕ್ಕೆ ಆಹ್ವಾನ



ಕಳೆದ ಎರಡೂವರೆ ದಶಕಗಳಿಂದ ಜವಾಹರ್‌ಲಾಲ್ ನೆಹರು ತಾರಾಲಯವು ವಿಜ್ಞಾನವನ್ನು ಜನಪ್ರಿಯಗೊಳಿಸುವುದರ ಜೊತೆಗೆ ವಿಜ್ಞಾನ ಶಿಕ್ಷಣವನ್ನು ಅಸಂಪ್ರದಾಯಿಕ ಪದ್ಧತಿಯ ಮೂಲಕ ಉತ್ತಮಗೊಳಿಸುವುದಕ್ಕಾಗಿ ಶ್ರಮಿಸುತ್ತಿರುವ ಸಂಸ್ಥೆಯಾಗಿ ರೂಪುಗೊಂಡಿದೆ. ಜನ ಸಾಮಾನ್ಯರಲ್ಲದೆ, ವಿದ್ಯಾರ್ಥಿಗಳು ಮತ್ತು ಶಿಕ್ಷಕರು ವರ್ಷದುದ್ದಕ್ಕೂ ನಡೆಯುವ ಶೈಕ್ಷಣಿಕ ಚಟುವಟಿಕೆಗಳಿಂದ ಪ್ರಯೋಜನಪಡೆಯುತ್ತಿದ್ದಾರೆ.

ಈ ಚಟುವಟಿಕೆಗಳ ಪೂರ್ಣ ಲಾಭ ಪಡೆಯಲು ನೆರವಾಗುವುದಕ್ಕಾಗಿ ಪ್ರಮುಖ ಪ್ರಸ್ತಾವನೆಯನ್ನು ಸೂಚಿಸುತ್ತಿದ್ದೇವೆ. ಶಿಕ್ಷಣ ಸಂಸ್ಥೆಗಳು ಈಗ ರೂ. 2500/- ವಾರ್ಷಿಕ ಶುಲ್ಕ ಪಾವತಿ ಮಾಡಿ JNP Clubನ ವಾರ್ಷಿಕ ಸದಸ್ಯರಾಗಬಹುದು.

ಡಿಡಿ /ಚೆಕ್ “ಬೆಂಗಳೂರು ಅಸೋಸಿಯೇಷನ್ ಫಾರ್ ಸೈನ್ಸ್ ಎಜುಕೇಷನ್” ಹೆಸರಿಗೆ ಇರಬೇಕು.

ಸದಸ್ಯರು ಈ ಕೆಳಕಂಡ ಸೌಲಭ್ಯಗಳನ್ನು ಪಡೆಯಬಹುದಾಗಿದೆ.

ನಮ್ಮ ಸದಸ್ಯರ ಪಟ್ಟಿಗೆ ಶೀಘ್ರವೇ ತಮ್ಮ ಸೇರ್ಪಡೆಯನ್ನು ನಿರೀಕ್ಷಿಸುತ್ತಿದ್ದೇವೆ.

- ವಿಜ್ಞಾನ ಹಾಗೂ ಖಗೋಳ ವಿಜ್ಞಾನದ ಮಾದರಿಗಳು ಮತ್ತು ಚಲನಚಿತ್ರಗಳನ್ನು ಎರವಲು ಪಡೆಯಬಹುದು
- ಆಯಾ ಸಂಸ್ಥೆಗಳಲ್ಲಿ ಅಥವಾ ತಾರಾಲಯದಲ್ಲಿ ಪರಸ್ಪರ ಅನುಕೂಲಕ್ಕೆ ತಕ್ಕಂತೆ ವೈಜ್ಞಾನಿಕ ವಿಷಯದ ಕುರಿತು ಒಂದು ವಿಶೇಷ ಉಪನ್ಯಾಸ
- ಶಾಲೆಯ ಶಿಕ್ಷಕರು ತಾರಾಲಯದ ಸವಲತ್ತುಗಳನ್ನು ಬಳಸಿ ತಮ್ಮ ವಿದ್ಯಾರ್ಥಿಗಳಿಗೆ ಅಂತರಕ್ರಿಯಾತ್ಮಕ ತರಗತಿಗಳನ್ನು ನಡೆಸಬಹುದು. ಬುಧವಾರದಿಂದ ಶುಕ್ರವಾರದವರೆಗೆ ನಡೆಸಬಹುದಾದ ಈ ತರಗತಿಗಳಿಗೆ ಮುಂಚಿತವಾಗಿಯೇ ತಾರೀಖುಗಳನ್ನು ನಿಗದಿ ಮಾಡಿಕೊಳ್ಳಬೇಕು.
- ಆಯಾ ಶಾಲೆಗಳ ಶೈಕ್ಷಣಿಕ ಚಟುವಟಿಕೆಗಳಿಗೆ ಸಹಕಾರ
- ಗ್ರಂಥಾಲಯದ ಸೀಮಿತ ಬಳಕೆ
- ವಿದ್ಯಾರ್ಥಿಗಳು ಮತ್ತು ಶಿಕ್ಷಕರಿಗೆ ನಡೆಸುವ ಕಮ್ಮಟಗಳು, ವಾರಾಂತ್ಯದ ತರಗತಿಗಳು, ಪ್ರದರ್ಶನಗಳು ಮುಂತಾದ ತಾರಾಲಯದ ಎಲ್ಲಾ ಚಟುವಟಿಕೆಗಳ ಬಗ್ಗೆ ಮಾಹಿತಿ
- ಕ್ಲಬ್ ಸದಸ್ಯರೆಂದು ಘೋಷಿಸುವ ಫಲಕಗಳ ಬಳಕೆ
- ರೂ. 1500/- ಗಳ ರಿಯಾಯಿತಿಯ ಕೂಪನ್ - ಇದನ್ನು ತಾರಾಲಯದ ಪ್ರದರ್ಶನದ ವೀಕ್ಷಣೆಗೆ ವಿದ್ಯಾರ್ಥಿಗಳನ್ನು ಕರೆತರಲು ಬಳಸಬಹುದು-50 ವಿದ್ಯಾರ್ಥಿಗಳಿಗೆ ಇದರಿಂದ ಉಚಿತ ಪ್ರದರ್ಶನ ದೊರಕಿಸಿದಂತಾಗುತ್ತದೆ.

ಹೆಚ್ಚಿನ ವಿವರಗಳಿಗೆ ಸಂಪರ್ಕಿಸಿ ಖುದ್ದಾಗಿ ಅಥವಾ ದೂರವಾಣಿಯ ಮೂಲಕ 2237 9725 / 2226 6084

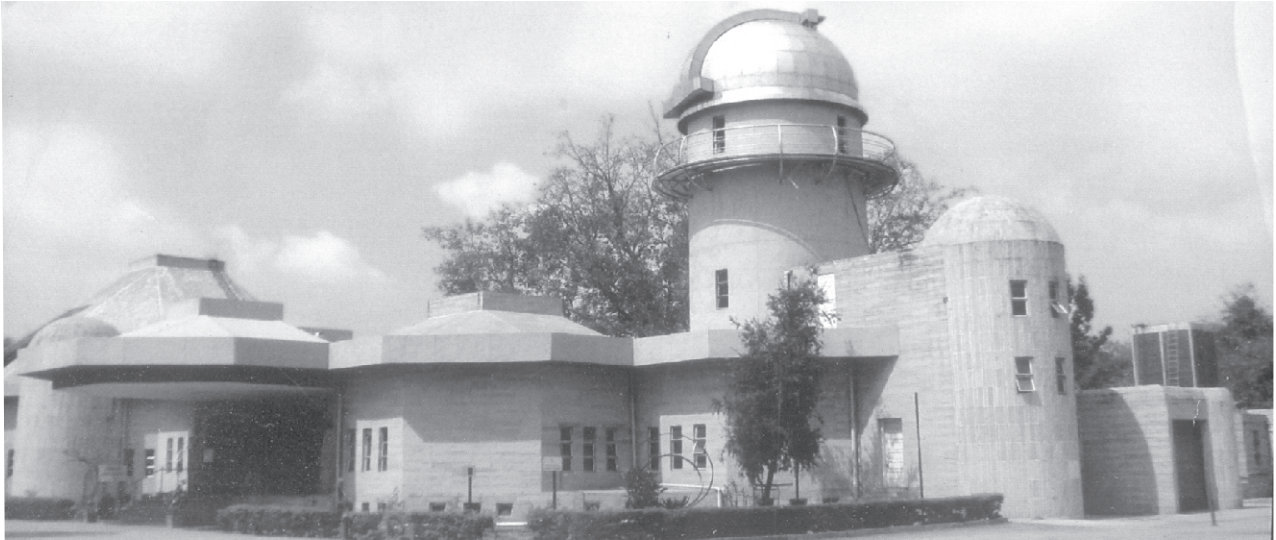
E-mail: info@taralaya.org



Jawaharlal Nehru Planetarium (JNP)

Sri. T Chowdaiah Road, High Grounds, Bangalore – 560 001

An invitation to join the JNP Club



Over the last two and half decades, the Jawaharlal Nehru Planetarium has emerged as an Institution that is deeply committed to popularization of science and betterment of the standard of science education at all levels through its non-formal education programmes. Apart from the general public, students and teachers have reaped benefits by actively participating in the academic programmes that are conducted year after year.

We are making a very important proposal to educational institutions, science associations and similar institutions who can become members of the JNP Club by paying a nominal fee of Rs. 2,500/- per year. Cheque or DD to be drawn in favour of Bangalore Association for Science Education. The member institutions will have the following privileges during the membership year:

- Borrowal of science and astronomy models and science films.
- One guest lecture on a scientific topic either in the institution or at the planetarium on request and on a mutually convenient day.
- Permission for member school teachers to hold teaching sessions for their students using our facilities from Wednesday through Friday with prior appointment.
- Academic support for programmes.
- Use of the planetarium library.
- Receive intimation of all the programmes at the planetarium such as workshops for teachers and students; weekend interactive sessions for students and exhibitions.
- Permission to use banners to announce that they are institutional members of JNP Club.
- A discount coupon worth Rs. 1,500/- to be used when the school does Group booking of the whole hall or free admission to fifty students in one visit with prior appointment for a regular planetarium show.

We hope to have you on our members' list very soon.

Please do contact us either in person or by phone 2237 9725 / 2226 6084 or by E-mail: info@taralaya.org for any clarification that you may have.

Fax: 2237 9726; Website: www.taralaya.org



Jawaharlal Nehru Planetarium (JNP)

ಜವಾಹರ್‌ಲಾಲ್ ನೆಹರು ಕಾರಾಲಯ

APPLICATION FORM for Institutional Membership for JNP Club

Kindly fill up the application form in CAPITAL LETTERS. ದಯವಿಟ್ಟು ಸ್ಪಷ್ಟವಾದ ಬರವಣಿಗೆಯಲ್ಲಿ ಅರ್ಜಿಯನ್ನು ಭರ್ತಿ ಮಾಡಿ.

Name of the School, in full:

ಶಾಲೆಯ ಹೆಸರು

Postal Address :

ಅಂಚೆಯ ವಿಳಾಸ

Telephone Numbers:

ದೂರವಾಣಿ ಸಂಖ್ಯೆ

--	--	--	--	--	--	--	--	--	--	--	--	--	--	--	--	--	--	--	--

Email ID:

ಇ-ಮೇಲ್ ವಿಳಾಸ

--	--	--	--	--	--	--	--	--	--	--	--	--	--	--	--	--	--	--	--

School Website:

ಶಾಲೆಯ ಅಂತರ್ಜಾಲದ ವಿಳಾಸ

--	--	--	--	--	--	--	--	--	--	--	--	--	--	--	--	--	--	--	--

Details of contact person 1. ಸಂಪರ್ಕಿಸಬೇಕಾದ ಶಿಕ್ಷಕರ ವಿವರ 1

Name

ಹೆಸರು

--	--	--	--	--	--	--	--	--	--	--	--	--	--	--	--	--	--	--	--

Phone Number

ದೂರವಾಣಿ ಸಂಖ್ಯೆ

--	--	--	--	--	--	--	--	--	--	--	--	--	--	--	--	--	--	--	--

E-mail Address:

ಇ-ಮೇಲ್ ವಿಳಾಸ

--	--	--	--	--	--	--	--	--	--	--	--	--	--	--	--	--	--	--	--

Details of contact person 2 ಸಂಪರ್ಕಿಸಬೇಕಾದ ಶಿಕ್ಷಕರ ವಿವರ 2

Name

ಹೆಸರು

--	--	--	--	--	--	--	--	--	--	--	--	--	--	--	--	--	--	--	--

Phone Number

ದೂರವಾಣಿ ಸಂಖ್ಯೆ

--	--	--	--	--	--	--	--	--	--	--	--	--	--	--	--	--	--	--	--

E-mail Address:

ಇ-ಮೇಲ್ ವಿಳಾಸ

--	--	--	--	--	--	--	--	--	--	--	--	--	--	--	--	--	--	--	--

Paying by Cash DD Cheque DD/Cheque No.....

ಹಣ ಪಾವತಿ ನಗದು ಡಿಡಿ ಚೆಕ್ ಡಿಡಿ ಅಥವಾ ಚೆಕ್ ಆದಲ್ಲಿ ಅದರ ಸಂಖ್ಯೆ

DD & Cheque to be drawn in favour of Bangalore Association for Science Education.

ಡಿಡಿ / ಚೆಕ್ “ಬೆಂಗಳೂರು ಅಸೋಸಿಯೇಷನ್ ಫಾರ್ ಸೈನ್ಸ್ ಎಜುಕೇಷನ್” ಹೆಸರಿಗೆ ಇರಬೇಕು.

ಸಹಿ ಮತ್ತು ಶಾಲೆಯ ಮೊಹರು
Signature & Seal of the institution